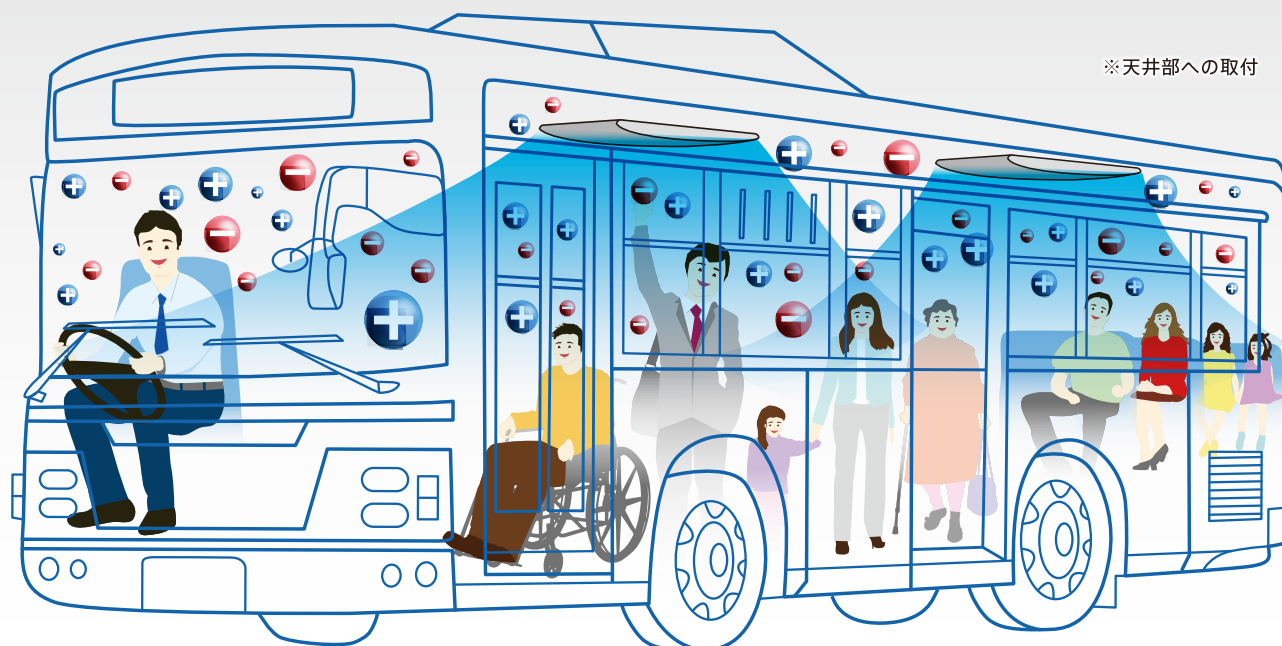


バス・送迎車両用 プラズマクラスターイオン発生機

シャープのプラズマクラスター技術を搭載したイオン発生機でプラスアルファの配慮を。



※天井部への取付

イオンが作る、安心の笑顔

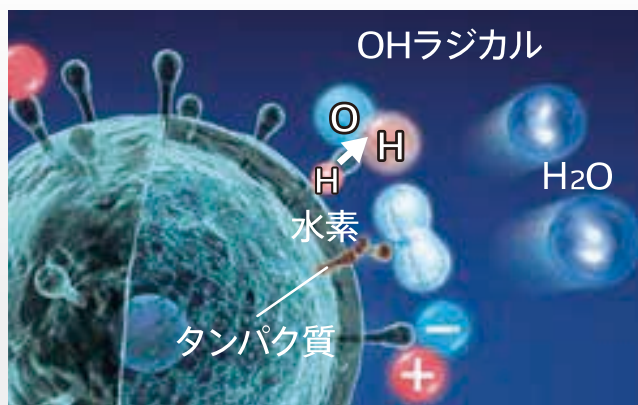
プラズマクラスターで 車室内浄化

約3倍のイオン量^{※1}

現行品(BPC-2X)と比較して約3倍のイオン量を放出することにより、本製品が装着された観光バスや路線バスなどの大型車両内の空気を、より効果的に浄化することができます。

※1 イオン量は現行品(BPC-2X)とパワフルタイプ(BPC-3X)を比較したもの。静音タイプ(BPC-4X)は現行品の約1.6倍。

プラズマクラスターによる
空気浄化メカニズムイメージ



プラズマクラスターについてのご紹介はこちら

<https://jp.sharp/plasmacluster/>

プラズマクラスターロゴおよびプラズマクラスター、Plasmaclusterはシャープ株式会社の登録商標です。



車種別適用表

車両電源	車種	推奨取付数	観光バス・送迎車両 【主な用途】貸切・高速路線・送迎			路線バス 【主な用途】一般路線・送迎	
			車両イメージ	パワフルタイプ 型式: BPC-3X	静音タイプ 型式: BPC-4X	車両イメージ	パワフルタイプ 型式: BPC-3X
24V	大型バス	3基/車		プラズマクラスター [*] 25000 イオン濃度 25,000個/cm ³	プラズマクラスター [*] 7000 イオン濃度 7,000個/cm ³		プラズマクラスター [*] 25000 イオン濃度 25,000個/cm ³
	中型バス	3基/車					
	小型バス (マイクロバス)	2基/車					
12V	小型バス (マイクロバス)	2基/車		—	—	—	—
	ワゴン車	1基/車		—	—	—	—

* (観光バス) 当技術マークの数字は、商品をバスの天井に推奨取付数のイオン発生機を設置し、運転時に車内の複数の座席(座面上0.8m)で測定した1cm³当たりの平均イオン個数の目安です。
 (路線バス) 当技術マークの数字は、商品をバスの天井に推奨取付数のイオン発生機を設置し、運転時に車内の複数の立席(床上1.5m)、座席(座面上0.8m)で測定した1cm³当たりの平均イオン個数の目安です。
 ●イオン個数は、車の室内の状況(当商品の設置場所、エアコンの風量、換気、座席配列など)によって異なります。

新型バス用プラズマクラスターイオン発生機 製品仕様

		パワフルタイプ 型式: BPC-3X (メーカー品番: 044780-222■)	静音タイプ 型式: BPC-4X (メーカー品番: 044780-224■)	現行品 型式: BPC-2X (メーカー品番: 044780-170■)
外観				
特徴		イオン量重視	静粛性重視	室内インテリアにマッチするデザイン
製品仕様	体格	W470× D258× H50mm		W461× D258× H50mm
	重量	約1kg		約1kg
	風量	30m ³ /h	18m ³ /h	18m ³ /h
	消費電力	7W以下	3W以下	3W以下
定格電圧		DC24V	DC12V/24V	DC12V/24V
運転音*1		54dB(A)以下	42dB(A)以下	42dB(A)以下
吹出しイオン発生量 (BPC-2Xを1とした場合)		3.0 (BPC-2X比)	1.6 (BPC-2X比)	1
交換部品	プラズマクラスター	10,000h	—*2	—*2
	ファンモーター	30,000h	—*2	—*2

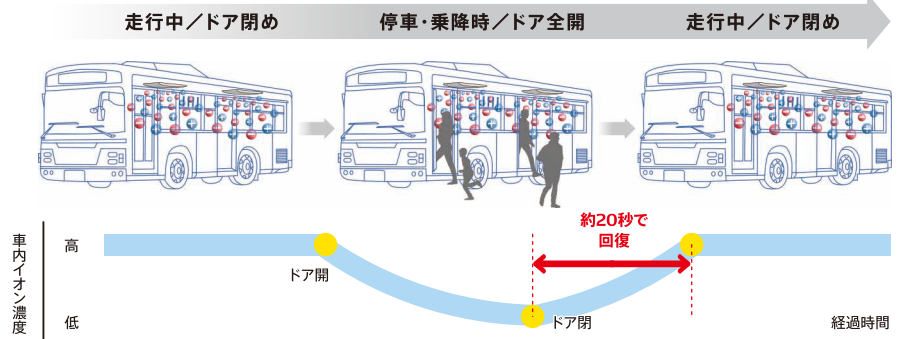
*1 運転音は製品真下0.8m地点の無響音室で測定した値です。
 *2 定期的な点検を行ってください。点検時に異音、異常のある場合は交換してください。

路線バス イオン量分布測定の様子



乗降時のドア開閉によるイオン濃度の変化

路線バスや送迎バスでは、ドアの開閉が頻繁に行われるため、乗降時はイオン濃度が下がってしまいます。そのような時でも、新たに開発したバス用プラズマクラスターイオン発生機なら、約20秒でドア開閉前のイオン濃度に回復することができます。(当社調べ/パワフルタイプ使用時)



●医療用具ではありません。衛生安全管理上の事故について保証するものではありません。微量のオゾンが発生しますが、森林などの自然界に存在するのと同程度の量で、健康に支障はありません。
 ●イオン個数は、車の室内の状況(当商品の設置場所、エアコンの風量、換気、座席配列など)によって異なります。



プラズマクラスターロゴおよびプラズマクラスター、Plasmaclusterはシャープ株式会社の登録商標です。



注意: ご使用の前に「取扱説明書」をよくお読みのうえ、正しくお使いください。

株式会社デンソー

〒448-8661 愛知県刈谷市昭和町1-1
<https://www.denso.com/jp/ja>

お問い合わせ先 | 株式会社デンソーソリューション

本社 TEL:03(6367)9666 <https://www.denso-solution.com/product/busplasma.html>
 北海道支社 TEL:011(588)7800 東北支社 TEL:022(238)9911 関東支社 TEL:03(4213)1177 中部支社 TEL:052(619)1777
 関西支社 TEL:06(7166)4000 中国支社 TEL:082(242)5202 四国支社 TEL:087(821)9750 九州支社 TEL:092(412)1177